

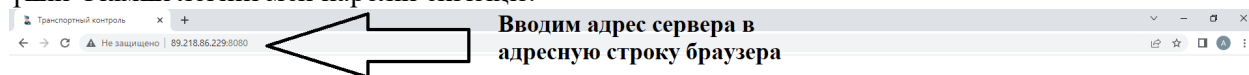
## Пайдалану құжаттамасы

## Мазмұны

1. Авторландыру .....	3
2. Өлшеу нәтижелерін қарау.....	3
3. Есептерді дайындау және шығару.....	5
4. Пайдаланушыларды басқару .....	5
5. Пайдаланушы әрекеттерінің журналдарын қарау.....	6
6. Өлшеу пункттерін басқару .....	7
7. Лицензияларды басқару.....	8
8. Жұмысты аяқтау .....	10

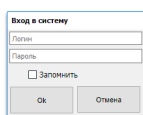
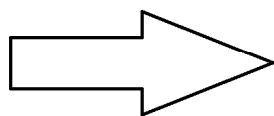
## 1. Авторландыру

Сервер мекенжайын шолғыштың мекен-жай жолына енгіземіз, біз кіру керек бетке кіреміз. Ол үшін Әкімші логиі мен паролін енгізіңіз.



Вводим адрес сервера в адресную строку браузера

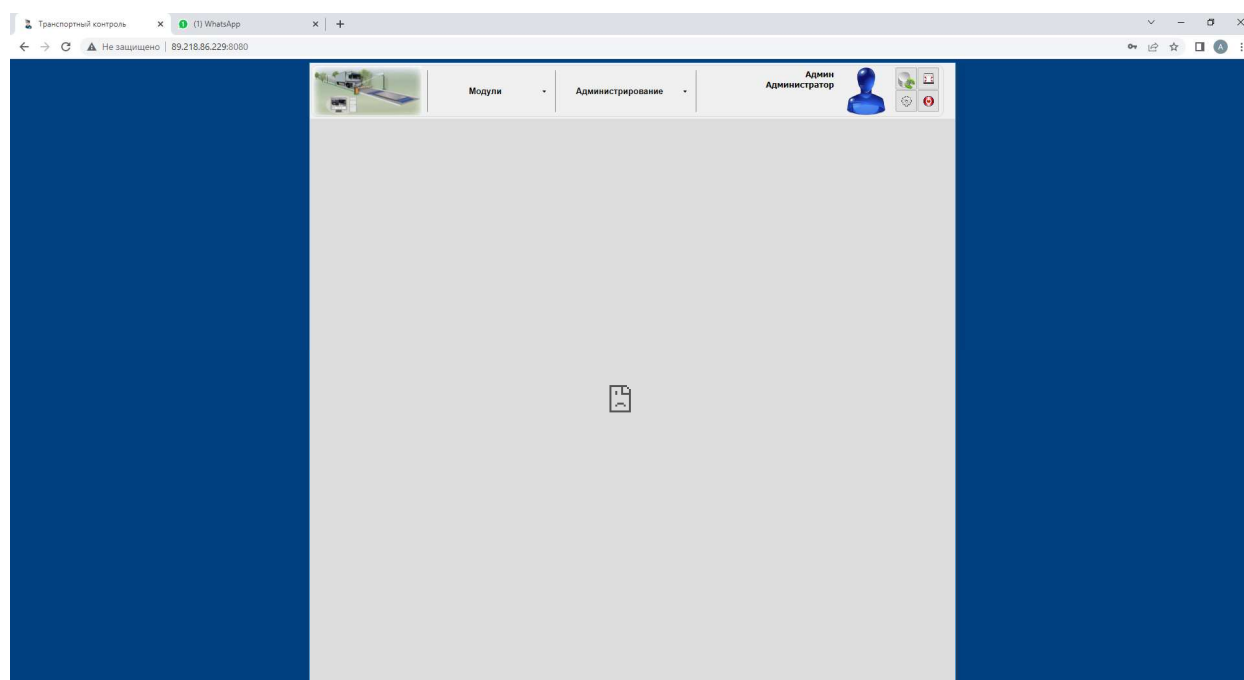
Для авторизации вводим логин и пароль администратора и нажимаем кнопку "ок"

A screenshot of a login form titled "Вход в систему". It has two input fields for "Логин" (Login) and "Пароль" (Password). There is a checkbox for "Запомнить" (Remember) and two buttons: "Ок" (OK) and "Отмена" (Cancel).

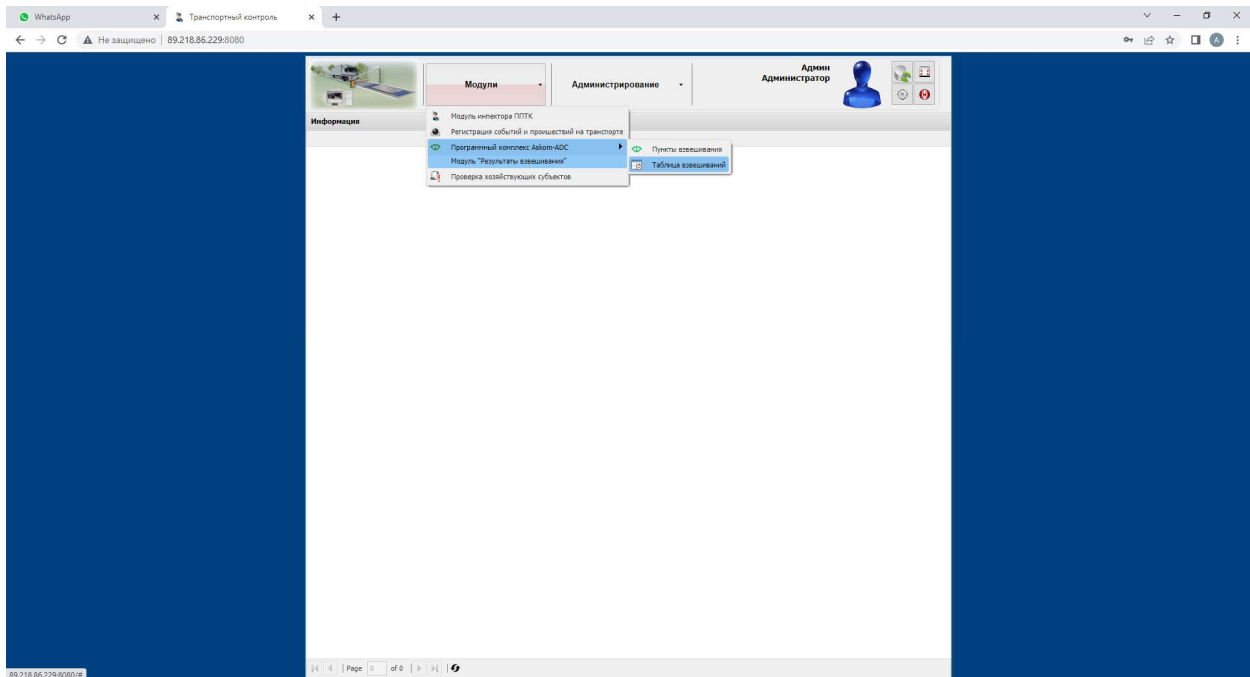
Сурет 1.

## 2. Өлшеу нәтижелерін қарау

Авторизациядан кейін біз "Бас мәзір" терезесіне кіреміз (сурет. 2) "салмақ кестесі" терезесіне кіру үшін Сіз көрсетілгендей өтуіңіз керек (сурет. 3) төменде



Сурет. 2



Сурет. 3

На (Сурет. 4) "салмақтау кестесі" терезесі ашық, онда өлшеудің нәтижелерін көруге болады.

**Таблица взвешиваний ВА-П**

Период:  Период  День  Неделя  Месяц с: 01/03/2022 по: 01/04/2022

ИТК:  ПТК:  Пользователь:

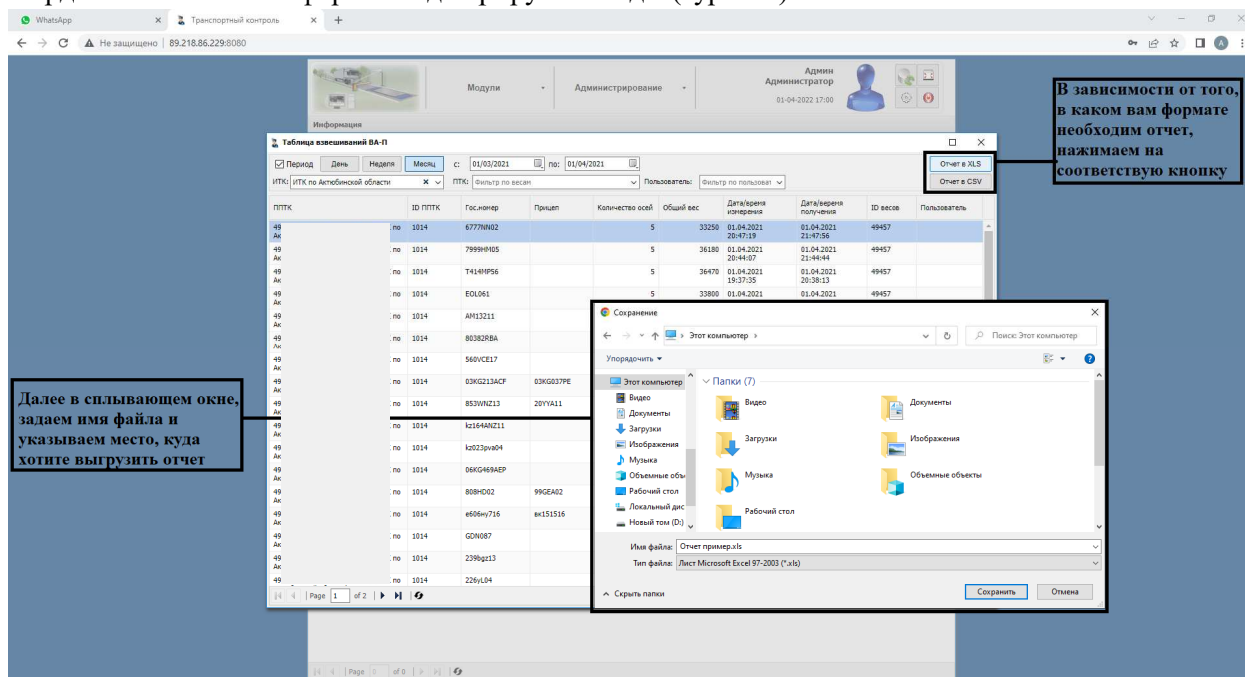
ППТК	ID ППТК	Гос.номер	Прицеп	Количество осей	Общий вес	Дата/время измерения	Дата/время получения	ID весов	Пользователь
ЛАРТОР-7ГТМКІР7 (ИТК по городу Астана)	1013	test 4		5	2100	02.03.2022 11:25:47	18.03.2022 11:03:00		Админ
ЛАРТОР-7ГТМКІР7 (ИТК по городу Астана)	1013	test 3		4	1680	02.03.2022 11:25:40	18.03.2022 11:03:00		Админ
ЛАРТОР-7ГТМКІР7 (ИТК по городу Астана)	1013	test 2		3	1260	02.03.2022 11:25:32	18.03.2022 11:02:56		Админ
ЛАРТОР-7ГТМКІР7 (ИТК по городу Астана)	1013	test 1		2	840	02.03.2022 11:24:58	02.03.2022 11:25:01		Админ
ЛАРТОР-7ГТМКІР7 (ИТК по городу Астана)	1013	??? ?????????? 3		5	2100	01.03.2022 18:47:14	02.03.2022 11:21:36		Админ
ЛАРТОР-7ГТМКІР7 (ИТК по городу Астана)	1013	??? ?????????? 2		4	1680	01.03.2022 18:47:06	02.03.2022 11:21:36		Админ
ЛАРТОР-7ГТМКІР7 (ИТК по городу Астана)	1013	??? ??????????		3	1260	01.03.2022 18:46:57	02.03.2022 11:21:36		Админ
ЛАРТОР-7ГТМКІР7 (ИТК по городу Астана)	1013	? ??????????		2	840	01.03.2022 18:46:18	01.03.2022 18:46:23		Админ

Page 1 of 1

Сурет. 4

### 3. Есептерді дайындау және шығару

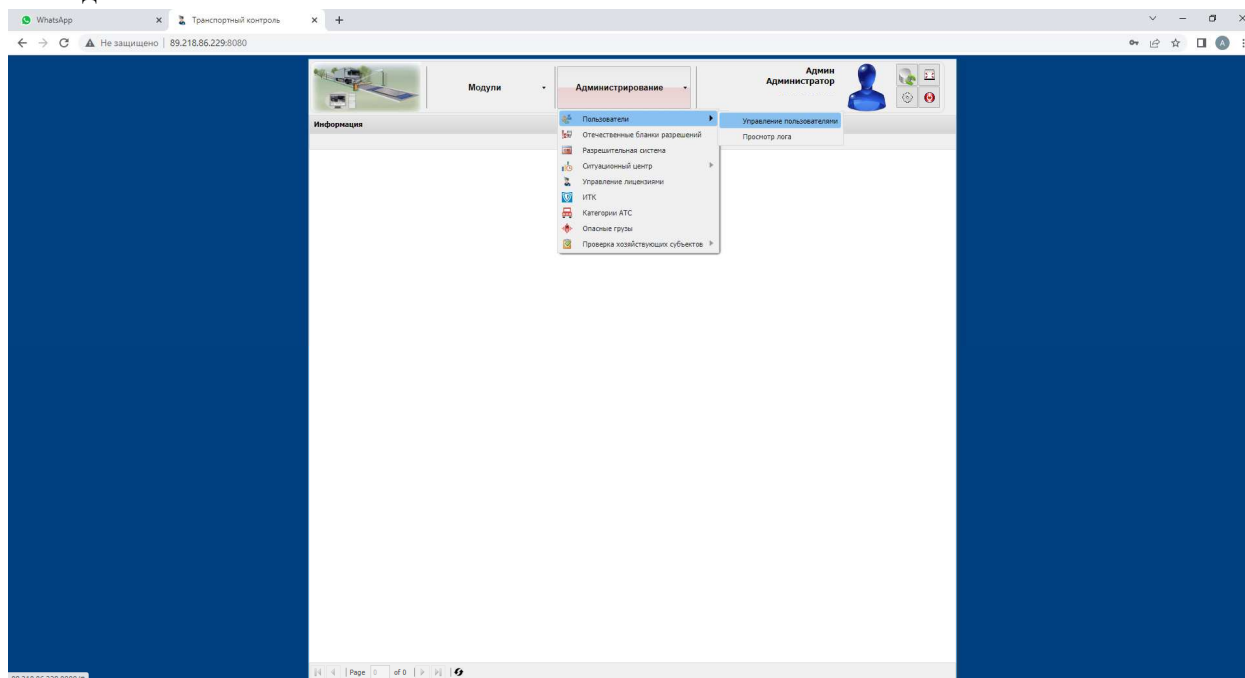
"Салмақ кестесінде" көрсетілген (сурет. 4), есептердің әр түрлі түрлерін қалыптастыруға және оларды XLS және CSV форматында түсіруге болады (сурет. 5)



Сурет. 5

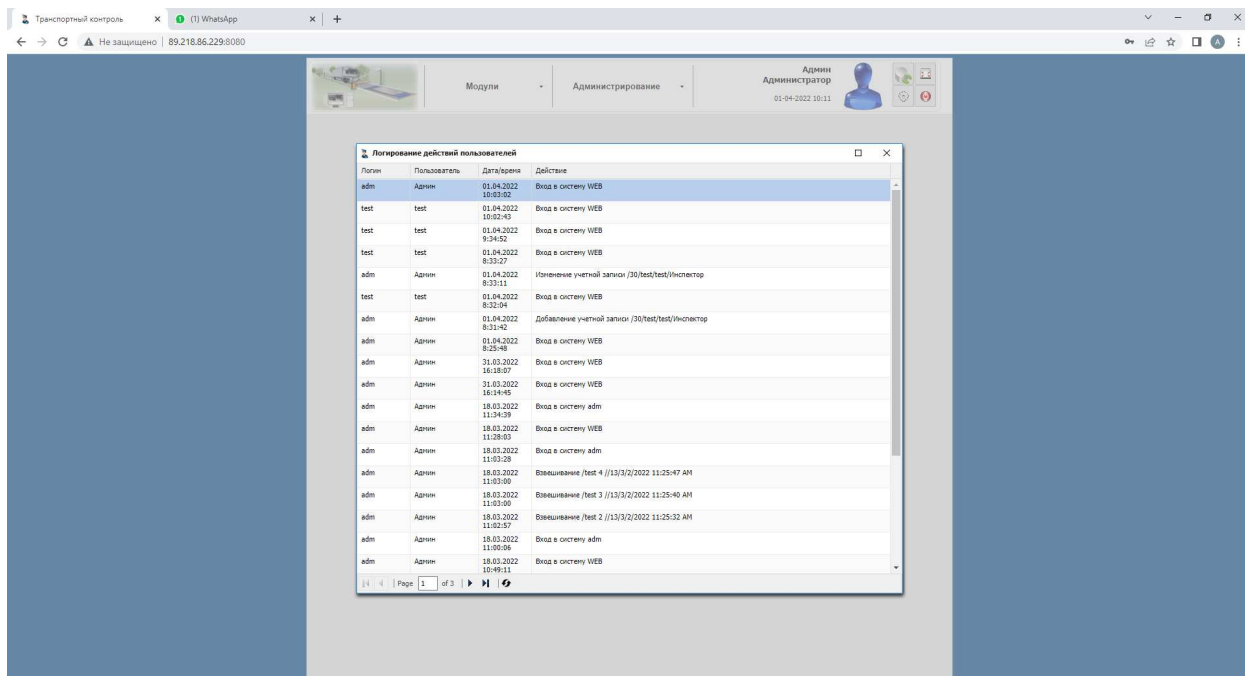
### 4. Пайдаланушыларды басқару

"Пайдаланушыларды басқару" терезесіне кіру үшін Сіз көрсетілгендей өтуіңіз керек (сурет. 6) ТӨМЕНДЕ



Сурет. 6

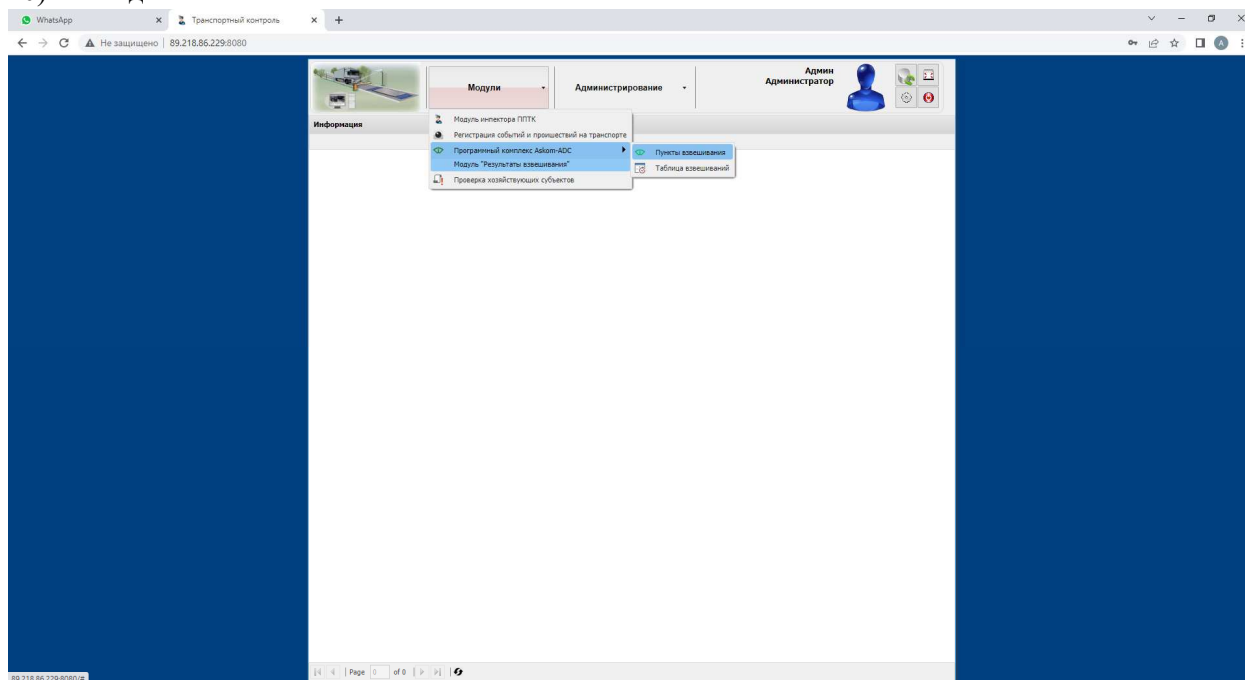




Сурет. 9

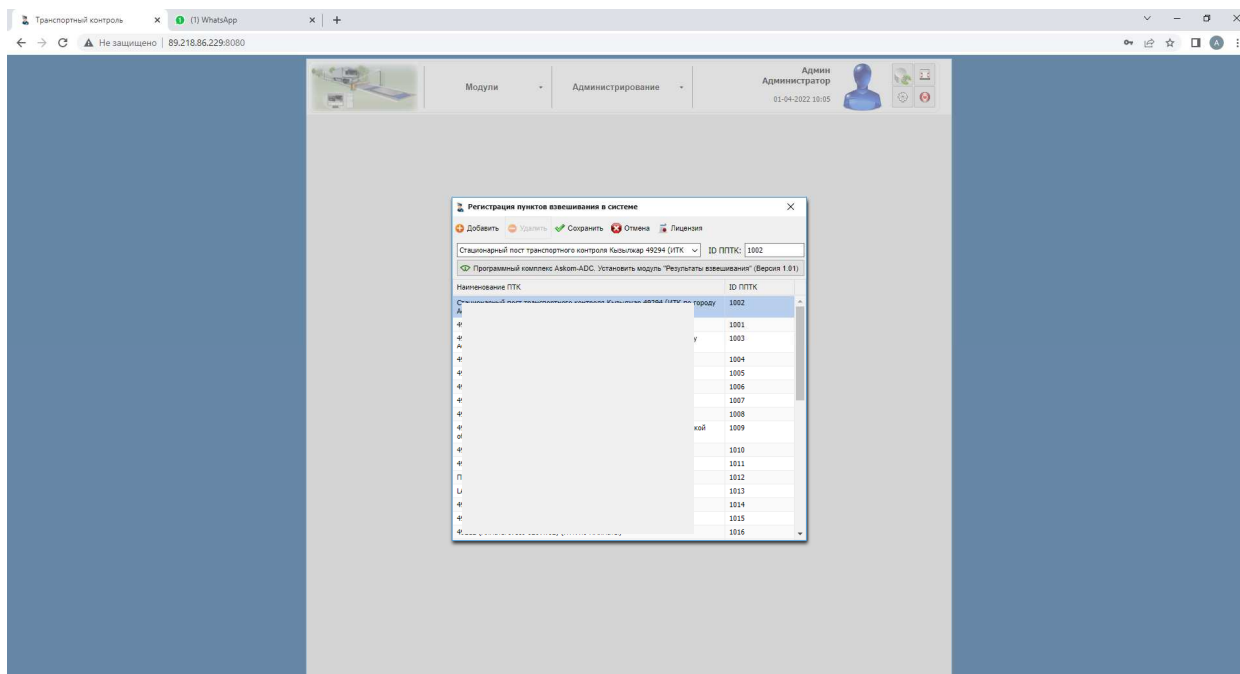
## 6. Өлшеу пункттерін басқару

"Салмақ өлшеу нүктелерін басқару" терезесіне кіру үшін Сіз көрсетілгендей өтуіңіз керек (сурет. 10) төменде



Сурет. 10

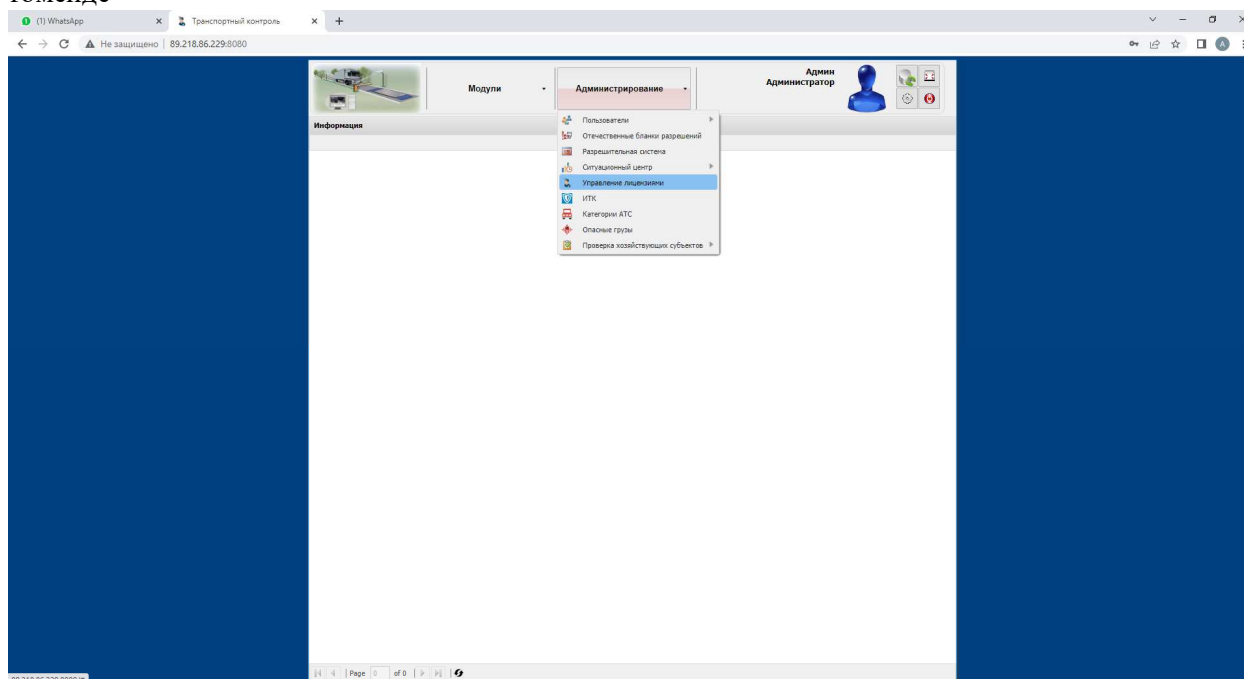
"Өлшеу элементтерін басқару" терезесінде (сурет) 11) біз таңдалған өлшеу пунктін қосып немесе алып тастай аламыз, өлшеу пунктiнiң атауына өзгеріс енгізе аламыз.



Сурет. 11

## 7. Лицензияларды басқару

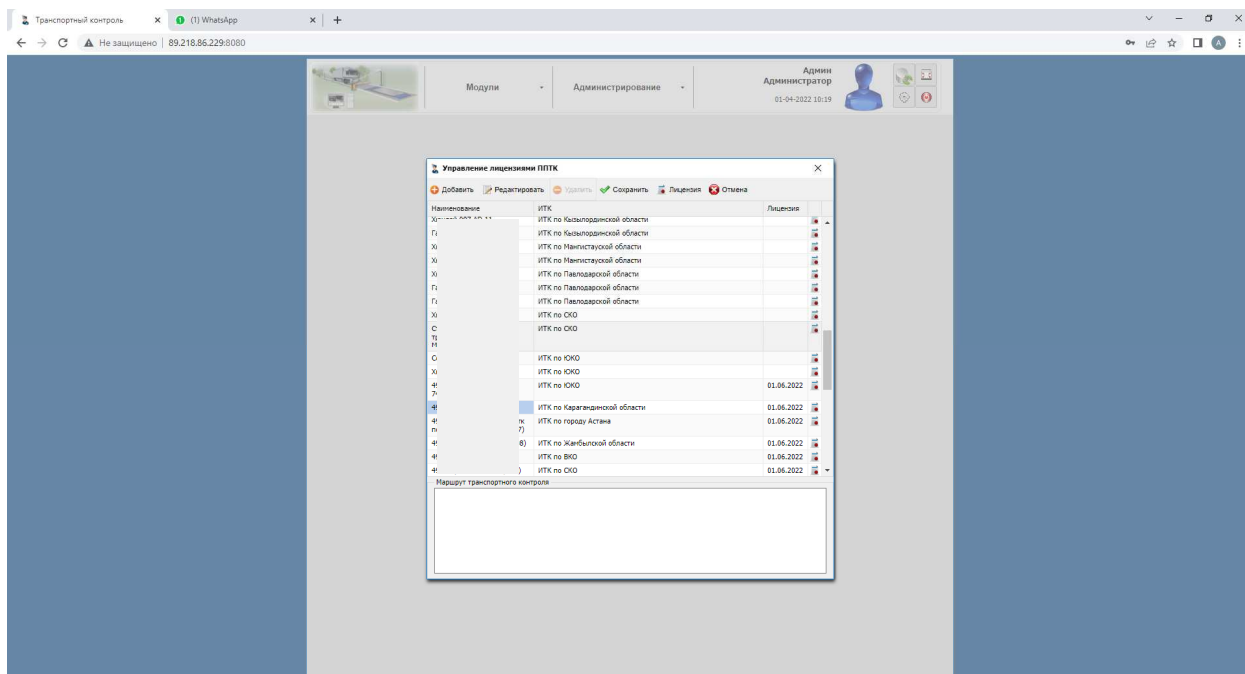
"Лицензияларды басқару" терезесіне кіру үшін Сіз көрсетілгендей өтуіңіз керек (сурет. 12) төменде



Сурет. 12

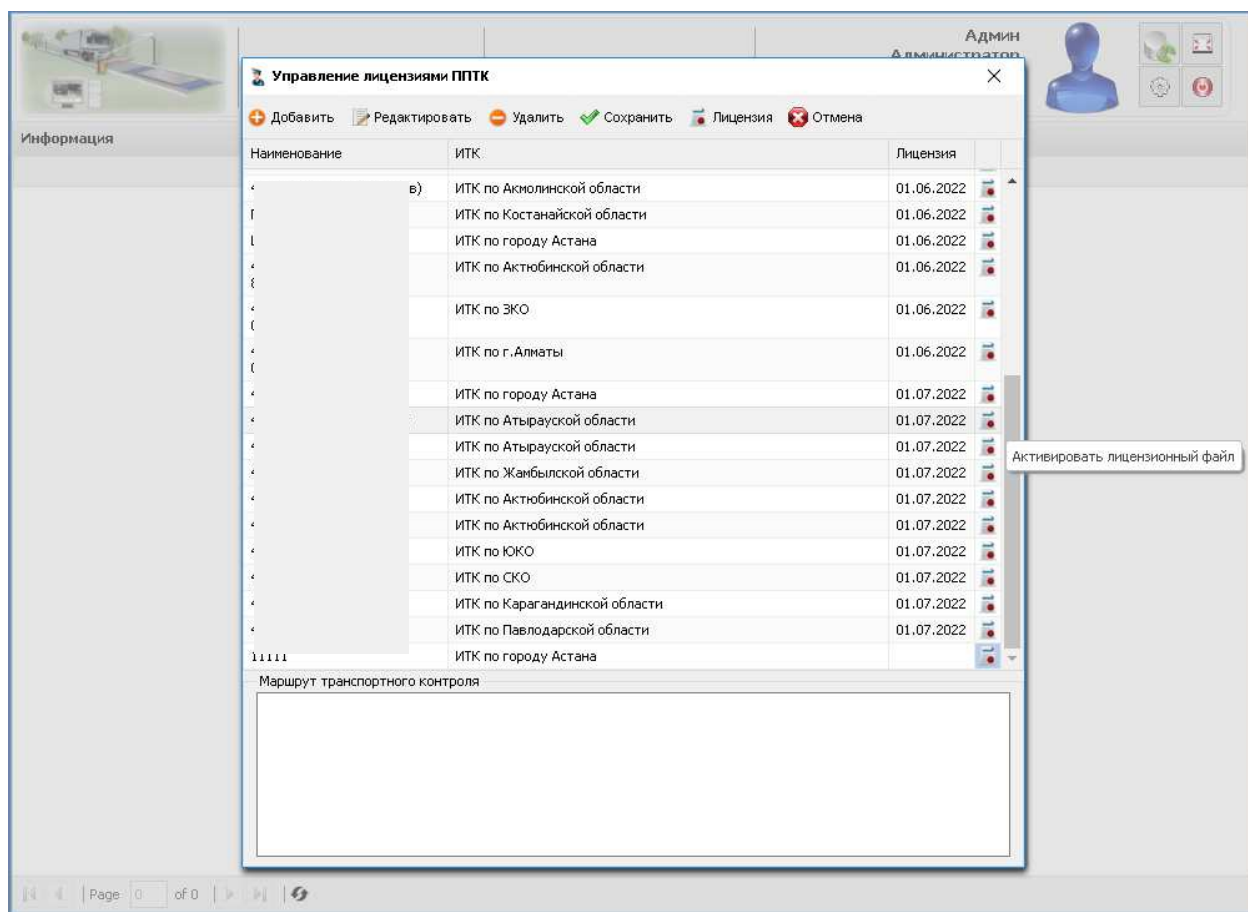
"Лицензияларды басқару" терезесінде (сурет) 13) әрбір салмақ жиынтығына лицензияның аяқталу күнін көруге, сатып алынған лицензияны іске қосуға, белсенді және белсенді емес лицензиялардың санын көруге болады.





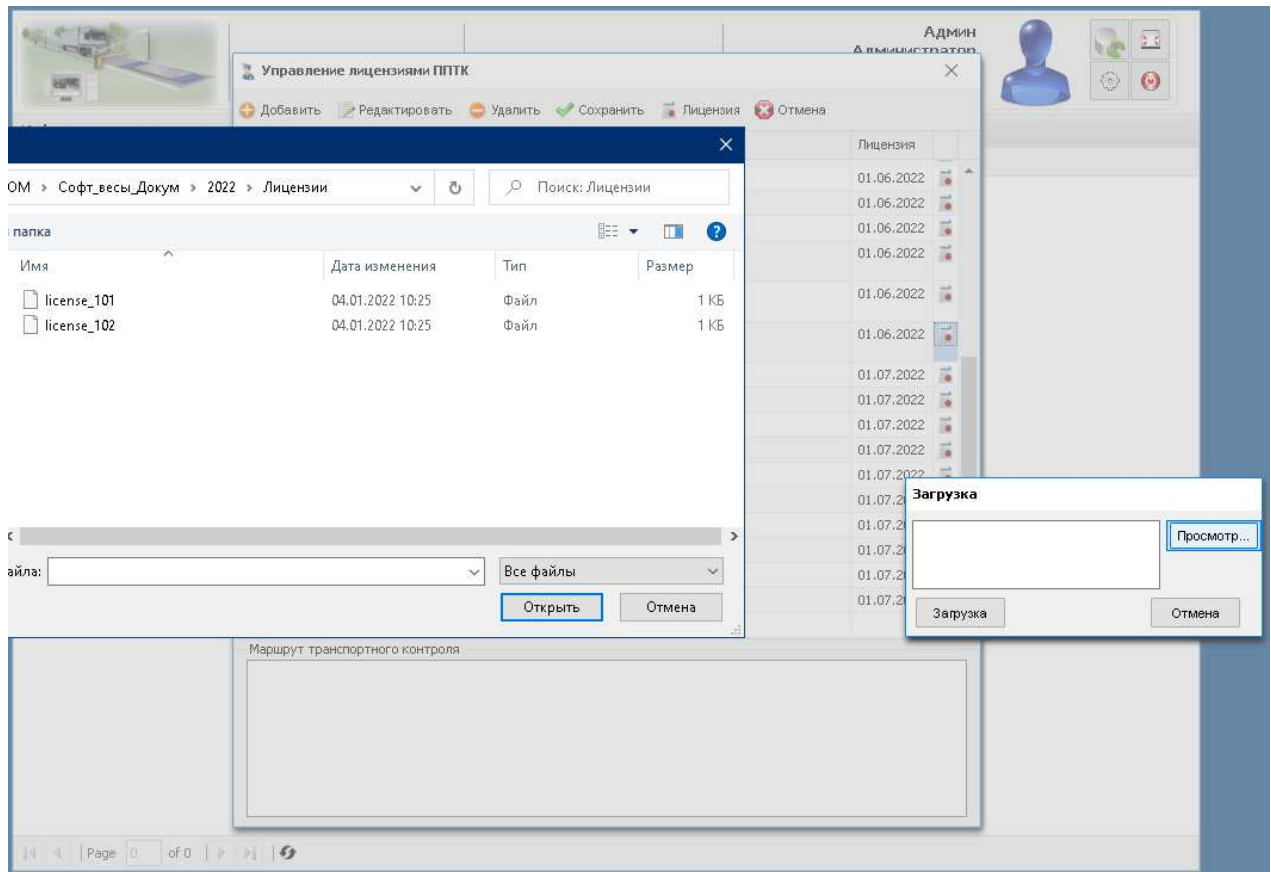
Сурет. 13

Жаңа лицензияларды қосу немесе бар лицензияларды жаңарту үшін нысан атауының оң жағындағы "лицензиялық файлды іске қосу" белгішесін басу қажет:



Сурет. 14

Әрі қарай, "көру" түймесін басып, лицензиялық файлды тауып, таңдаңыз.



Сурет. 15

Лицензиялық файлдарды генерациялау лицензияларды басқаруға арналған арнайы бағдарламалық құралмен жүзеге асырылады. Лицензия файлдарын алу үшін "Askom-service" ЖШС сату бөліміне жүгіну қажет.

## 8. Жұмысты аяқтау

Жұмысты дұрыс аяқтау үшін барлық ашық басқару терезелерін жауып, "шығу" белгішесін басу керек.

