



Разработка и внедрение ИС  
Консультационная и техническая поддержка  
Монтаж и настройка оборудования

Республика Казахстан, г. Астана,  
ул. Куйши Дина 17, БЦ «Аурика», офис 615  
тел.: +7 (7172) 49 74 75  
факс: +7 (7172) 40 07 03 ( вн.615)  
моб.: +7 701 800 08 00  
e-mail: askom-service@bk.ru



Электронный архив технической  
инвентаризации (ЭАТИ)





## О КОМПАНИИ

Инновационная компания «Askom Service» была основана в 2005 году/ Разработка, внедрение и сопровождение автоматизированных информационных систем является одним из важнейших направлений деятельности нашей компании.

Мы предлагаем разработку нестандартных, многофункциональных и узконаправленных решений, позволяющих оптимизировать и автоматизировать работу компании в целом. Уникальность наших решений в том, что они подойдут предприятию любой отрасли

Специалистами «Askom Service» накоплен богатый практический опыт в области разработки и внедрения ИС, что позволяет гарантировать высокий уровень в оказании технической и консультативной помощи.

Головной офис нашей компании находится в городе Астана.

## ЧТО ТАКОЕ ЭАТИ?

- Система для создания электронного архива документов
- ЭАТИ - продукт собственной разработки компании «ASCOM SERVICE». Сертифицирован!
- Успешно реализована в г. Павлодар



### ИНТЕРФЕЙС ЭАТИ

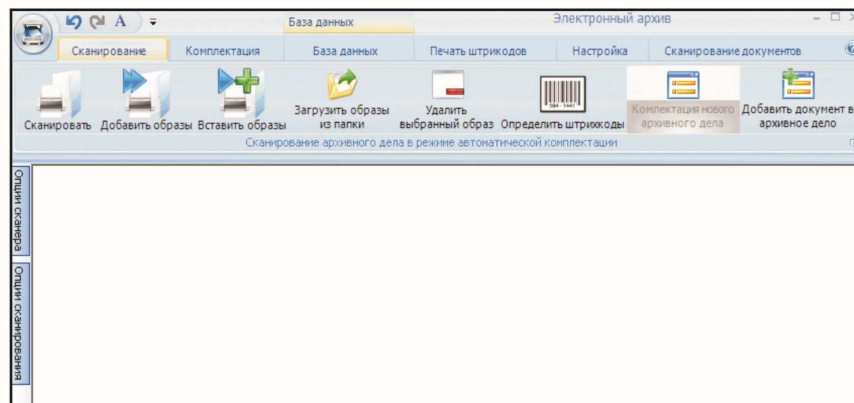
Вход в систему



ЭЛЕКТАР Пользователь:   
 Пароль:   
 ОК  ОТМЕНА  
 Загрузка:

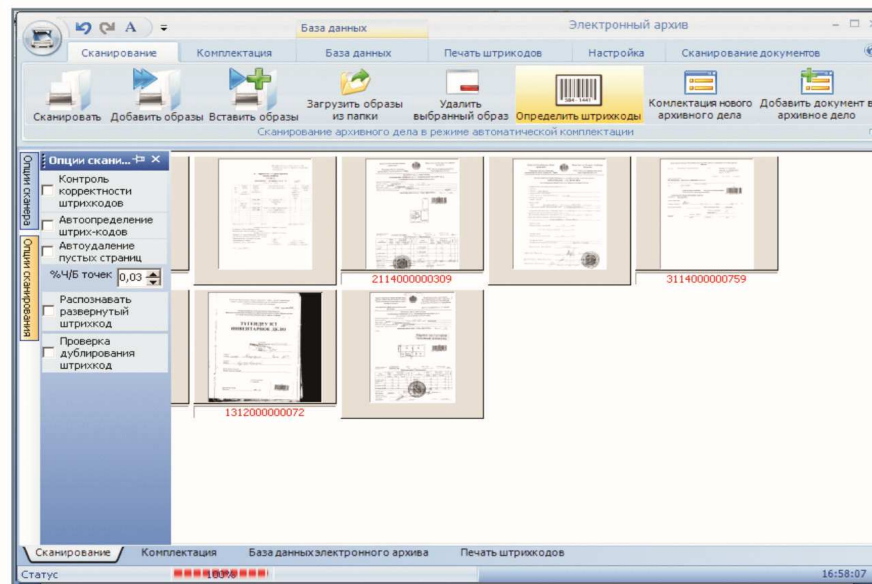
**ЭЛЕКТРОННЫЙ АРХИВ ТЕХНИЧЕСКОЙ ИНВЕНТАРИЗАЦИИ**

Панель сканирования



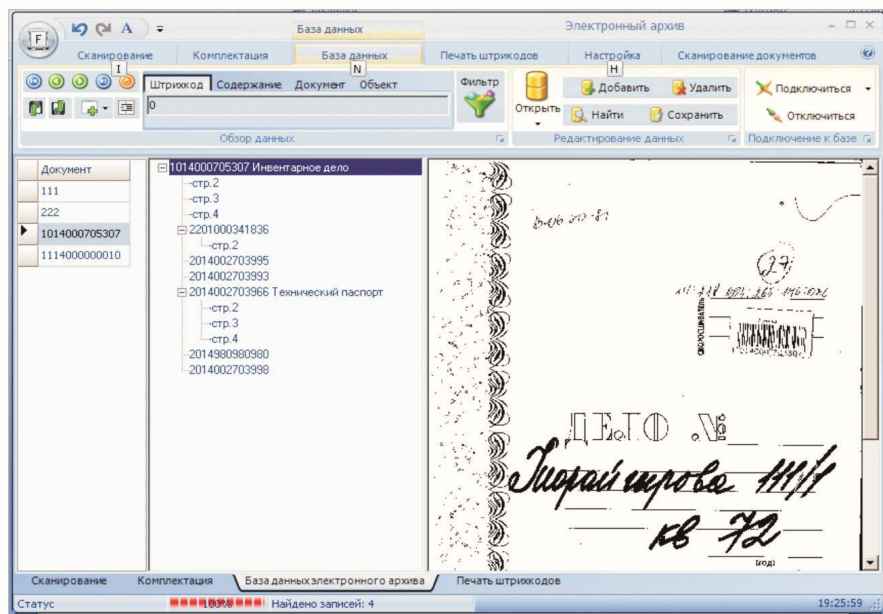
### ИНТЕРФЕЙС ЭАТИ

Панель автоматической комплектации – формирование карточки архивного дела



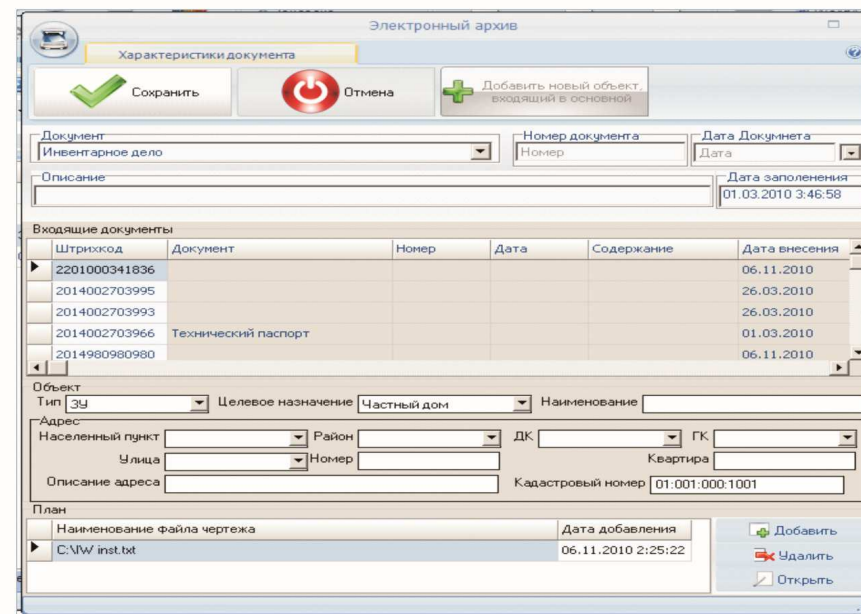
ИНТЕРФЕЙС ЭАТИ

Ввод и корректировка база данных



ИНТЕРФЕЙС ЭАТИ

Атрибутирование документа



### ВОЗМОЖНОСТИ ЭАТИ



- Осуществляет контроль корректности данных на всех этапах обработки;
- Предоставляет доступ к базе данных с учетом разграничений прав доступа;
- Обеспечивает доступ к базе данных через веб-браузер;
- Позволяет формировать отчеты по адресам, типам объектов, целевым назначениям и т.д.;
- Позволяет осуществлять быстрый поиск документов в базе данных по штрих-коду, документу, адресу и т.д.;
- Обеспечивает возможность массового потокового сканирования;
- Предусматривает возможность параллельного сканирования документов одного инвентарного дела на разных сканерах;

### ВОЗМОЖНОСТИ ЭАТИ

- Позволяет производить сканирование архивных дел с автоматическим распознаванием штрих-кодов, с контролем корректности, проверкой дублирования;
- Опционально осуществляется постобработка (улучшение изображения, удаление рамок, авто поворот страниц, удаление пустых страниц и т.п.);
- Обеспечивает возможность сканирования одного документа или инвентарного дела в нескольких сеансах работы оператора;
- Позволяет параллельно работать над одним документом с разных рабочих мест;
- Позволяет прикреплять файлы (чертежи и т.п.);
- Работает напрямую с устройством сканирования через TWAIN или WIA, либо с помощью ПО сканера через общую папку

### ИНТЕГРАЦИЯ С ГБД РН

- Цель - обеспечение доступа из пользовательского интерфейса ГБД РН к электронным образам документов, хранящимся в ЭАТИ
- Взаимодействие – непосредственный доступ к серверу, через веб-интерфейс
- Результат – просмотр архивного дела ЭАТИ из интерфейса ГБД РН



### ПОЧЕМУ ЭАТИ?

#### НАДЕЖНАЯ

- Обеспечена конфиденциальность архивных документов;
- Исключена утрата или повреждение документов;
- Контроль за выполнением всего процесса;
- Ни одного сбоя за 3 года эксплуатации

#### УНИКАЛЬНАЯ

- Полностью независима от стороннего программного обеспечения;
- Может быть адаптирована в разных СУБД на базе различных операционных систем как Windows, Linux и др.;
- Обеспечена возможность полноценной автономной работы ПО на отдельном компьютере (без локальной или удаленной связи с другими серверами или рабочими станциями)

#### ПРОСТА В ИСПОЛЬЗОВАНИИ

- Не требует инсталляции на рабочих станциях пользователей;
- Интуитивно понятный интерфейс;
- Возможен запуск программы непосредственно с веб-браузера или ftp-сервера по URL-ссылке;

## ПОЧЕМУ ЭАТИ?

### ЭКОНОМИТ ВРЕМЯ

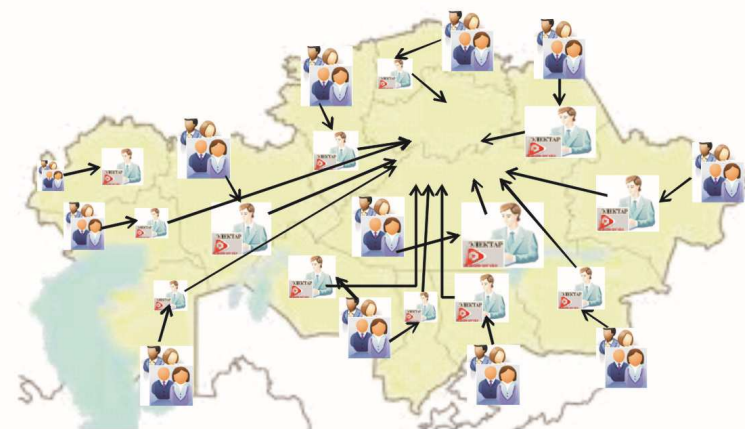
- За счет отсутствия ограничений на количество одновременно работающих рабочих станций;
- За счет сокращения времени на поиск документов;
- Взаимодействие с принтером штрих-кодов реализовано посредством прямого обращения через команды EPL или ZPL, что повышает скорость и качество печати

### ВЗАИМОСВЯЗЬ ЦЕНЫ И КАЧЕСТВА

- Не требует дополнительных лицензий;
- Лицензия на неограниченное количество пользователей;
- Бесплатная установка, обучение и сопровождение;
- Нересурсоемкие программные модули;
- Высокое качество распознавания штрих-кодов;
- Стабильная работа, высокая скорость;



## ФИЛИАЛЬНАЯ СЕТЬ ПО ВСЕЙ РЕСПУБЛИКЕ



Компания «Askom-Service» обеспечит своевременное и качественное внедрение!



Единый  
Call-центр



Команда  
«Askom-service»



ПАРТНЕРЫ



Группа компаний ДКС была основана в 1998 году и на сегодняшний момент является одним из ведущих производителей кабеленесущих систем и электрощитового оборудования в России и Европе.



ООО «ST Networks», является одной из ведущих дистрибьюторских компаний в сфере телекоммуникационного, сетевого и СКС оборудования.



Группа Legrand – это мировой лидер в производстве продукции электротехнического назначения, поставщик комплексных решений для электрических и информационных сетей.



Ведущий разработчик программ для сейсмической разведки нефтяных залежей.